

Saarland - IT-Innovationszentrum

„Das IT-Innovationszentrum berät die Ressorts in strategischen und operativen Fragen der Organisationsverbesserung mit Informationstechnologie. Ihm obliegt die Koordinierung und fachliche Vorgabe in informationstechnischen Fragen von grundsätzlicher Bedeutung für die Landesverwaltung sowie die Planung und Durchführung von IT-Querschnitts- und Pilotprojekten.“

Erlass betreffend die Errichtung des IT-Innovationszentrums (IT-I) vom 17.
Dezember 2001



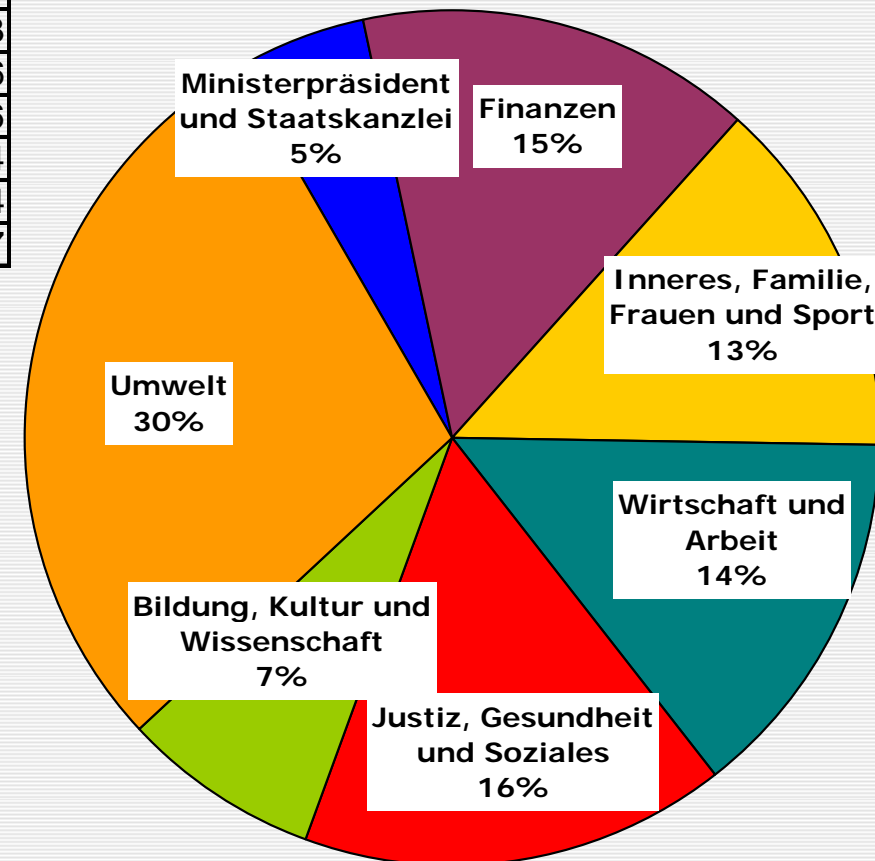
» „Ziel ist, bis 2007 75 % der onlinefähigen Leistungen der Landesverwaltung online verfügbar zu machen.“

Ministerpräsident Peter Müller

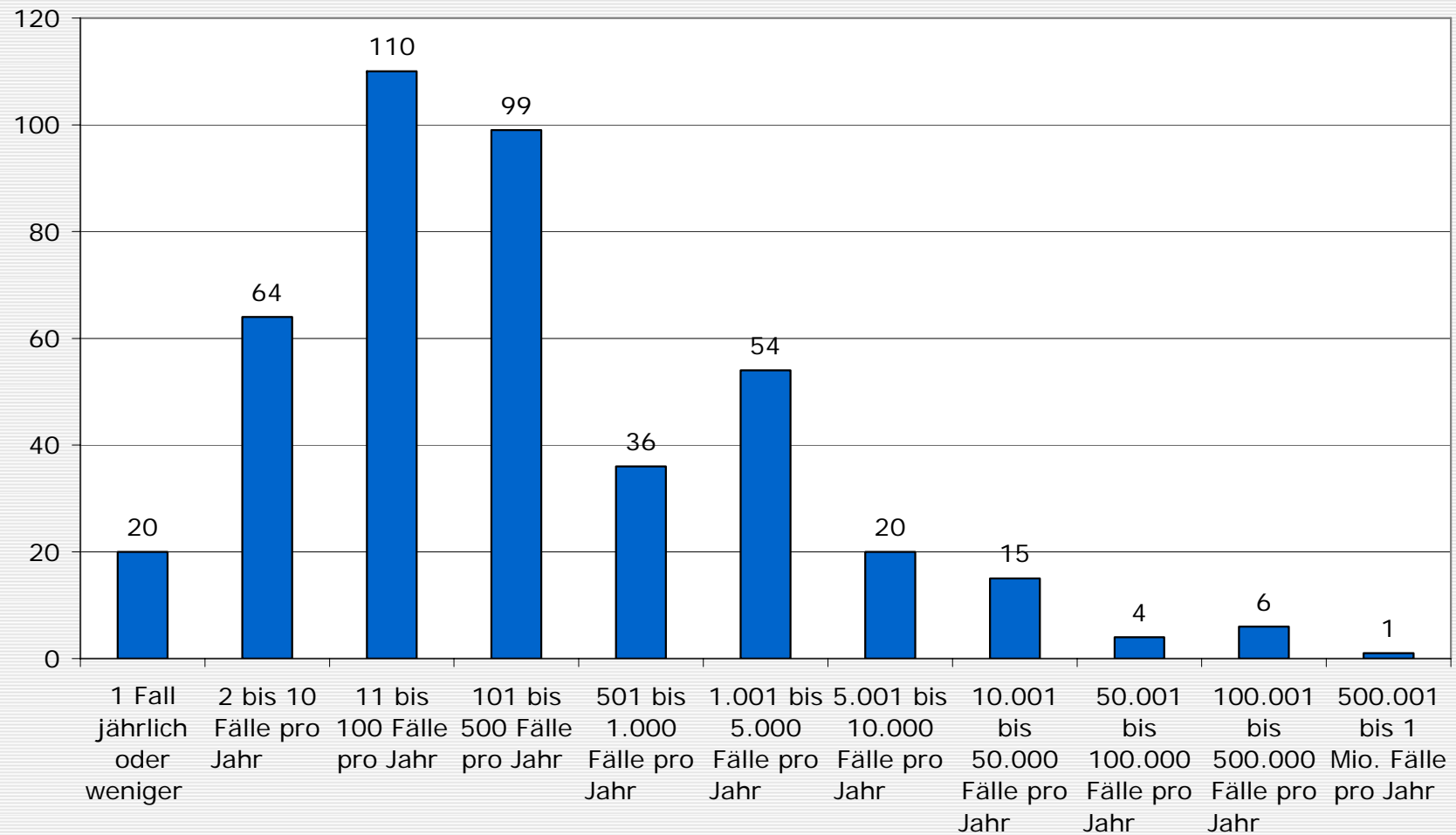
» Das Ziel wurde Ende 2007 erreicht.

Leistungsportfolio der saarländischen Landesverwaltung

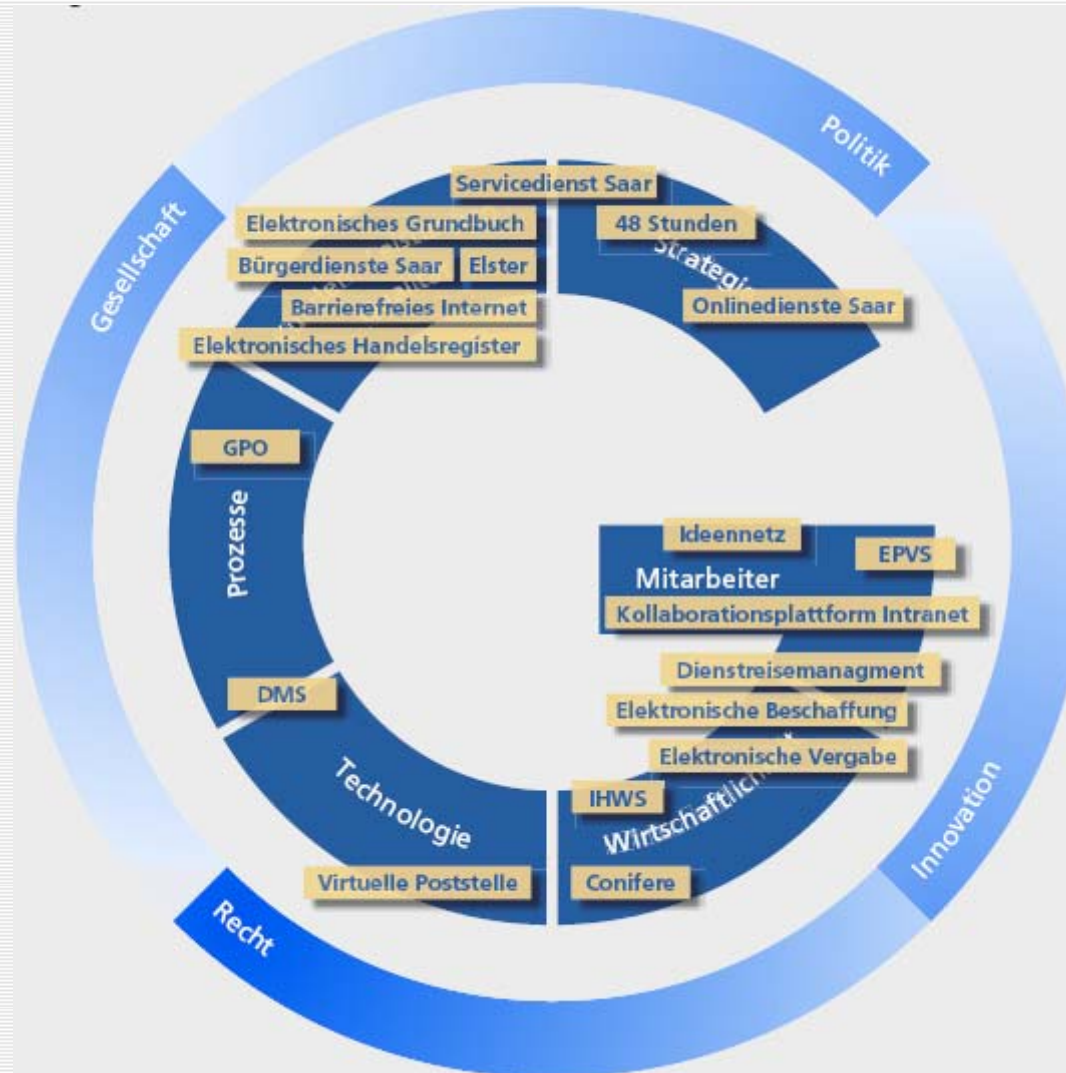
Anzahl Leistungen nach Ressorts	
Ministerpräsident und Staatskanzlei	23
Finanzen	71
Inneres, Familie, Frauen und Sport	63
Wirtschaft und Arbeit	66
Justiz, Gesundheit und Soziales	76
Bildung, Kultur und Wissenschaft	34
Umwelt	134
Summe	467



Häufigkeitsverteilung



E-Government-Strategie und Projekte



E-Government-Pakt zwischen Land und Kommunen

The image displays two screenshots of the 'Bürgerdienste-Saar' website interface. The left screenshot shows the main landing page with the heading 'Willkommen bei Bürgerdienste-Saar (Pilotphase)! Wählen Sie zunächst Ihren Einstieg in unseren Service nach...'. It features four main navigation categories: 'Lebenslagen', 'Behördenleistungen', 'Formulare', and 'Behördenwegweiser'. A 'Hinweis zu Pilotphase' section is also visible. The right screenshot shows the 'Meldebehörde auswählen' step, where users are prompted to 'Wählen Sie die Kommune aus, in der Sie Ihre Suchanfrage starten wollen:'. A dropdown menu lists municipalities including Beckingen, Bexbach, Blieskastel, Bous, Dillingen, Ensdorf, Eppelborn, Freisen, Friedrichsthal, and Gersheim. Below the dropdown, there are checkboxes for 'Bestätigen und weiter' and 'Vorgang beenden'. A 'Hinweis' section at the bottom explains that the service is fee-based (4 € per procedure, 0.70 € per payment) and lists conditions for when the service might not be used.

Flexible IT-Architektur

