

1^{er} SYMPOSIUM EUROPEN E-GOVERNEMENT

11 MARS 2008

Bienvenue
au
Conseil Général de la Moselle



Conseil Général de la Moselle

à vos côtés

SOMMAIRE



1. Présentation du CG57
2. Description du Système d'information
3. Administration électronique
4. Démarche E-admin



Conseil Général de la Moselle

à vos côtés

LE CONSEIL GENERAL

I. La Moselle

A. Situation géographique

B. Le Conseil Général de la Moselle



Conseil Général de la Moselle


à vos côtés

1. Présentation du Conseil Général de la Moselle

 Superficie : 6.216 km²

 Population :
1.023.447 habitants

 Densité : 165 h/km²

 3 frontières :
Belgique
Luxembourg
Allemagne



Conseil Général de la Moselle

à vos côtés

La situation géographique de la Moselle

- 9 arrondissements
- 51 cantons
- 736 communes
- Villes > 20.000 hab.

Metz : 127.498

Thionville : 42.205

Montigny-lès-Metz : 24.420

Sarreguemines : 23.774

Forbach : 23.281



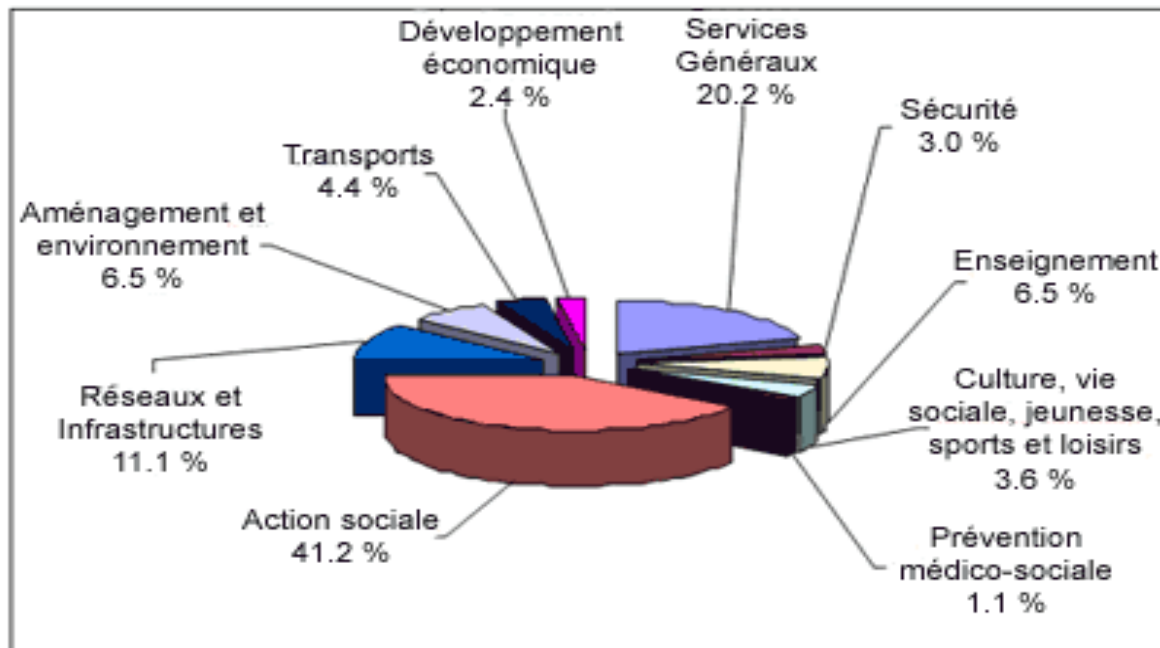
Conseil Général de la Moselle

à vos côtés

BUDGET 2008



Dépenses - budget 2008 Conseil Général de la Moselle

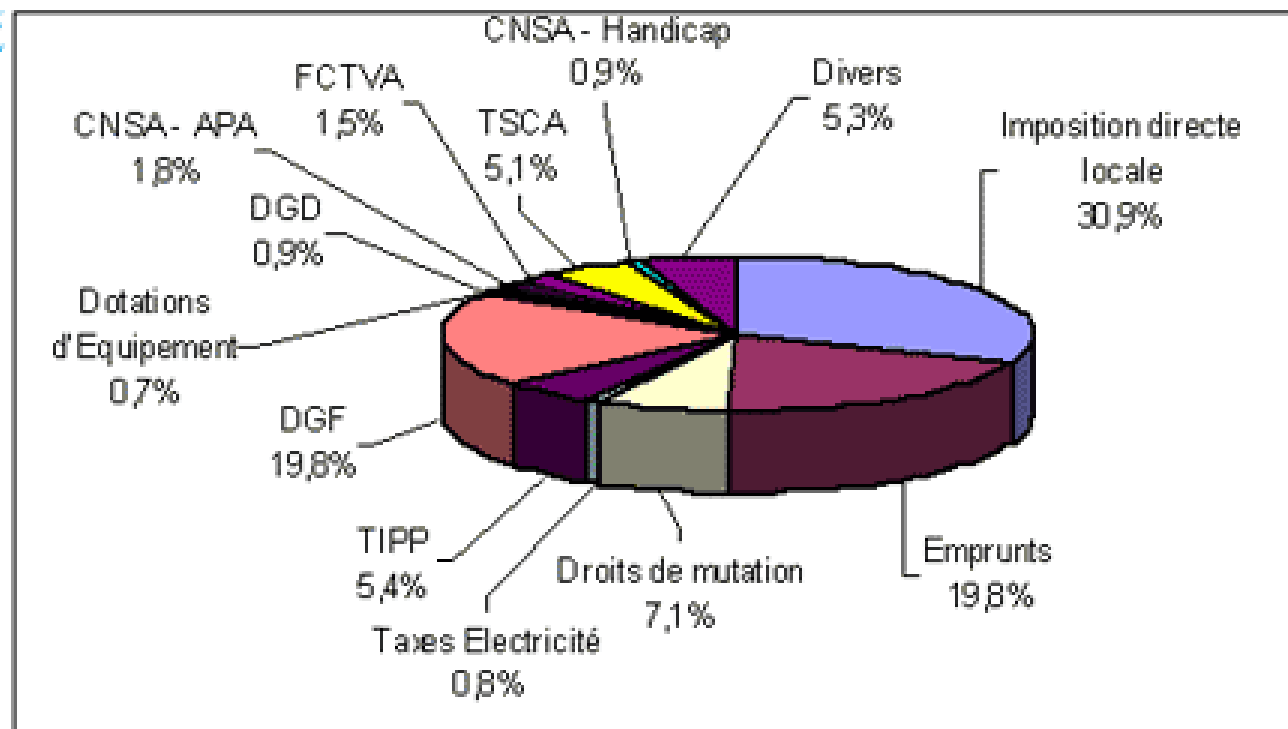


Conseil Général de la Moselle

à vos côtés



Recettes - budget 2008 Conseil Général de la Moselle



Conseil General de la Moselle MOSELLE

à vos côtés



2. Présentation du système d'information

- L'effectif du Conseil général est de 3000 agents
- Ils sont répartis sur 120 sites sur l'ensemble du territoire mosellan
- 2300 postes de travail déployés
- 140 applications métiers.
- 1300 imprimantes noir et blanc
- 170 photocopieurs multifonctions
- 300 portables
- 300 serveurs



Conseil Général de la Moselle

à vos côtés

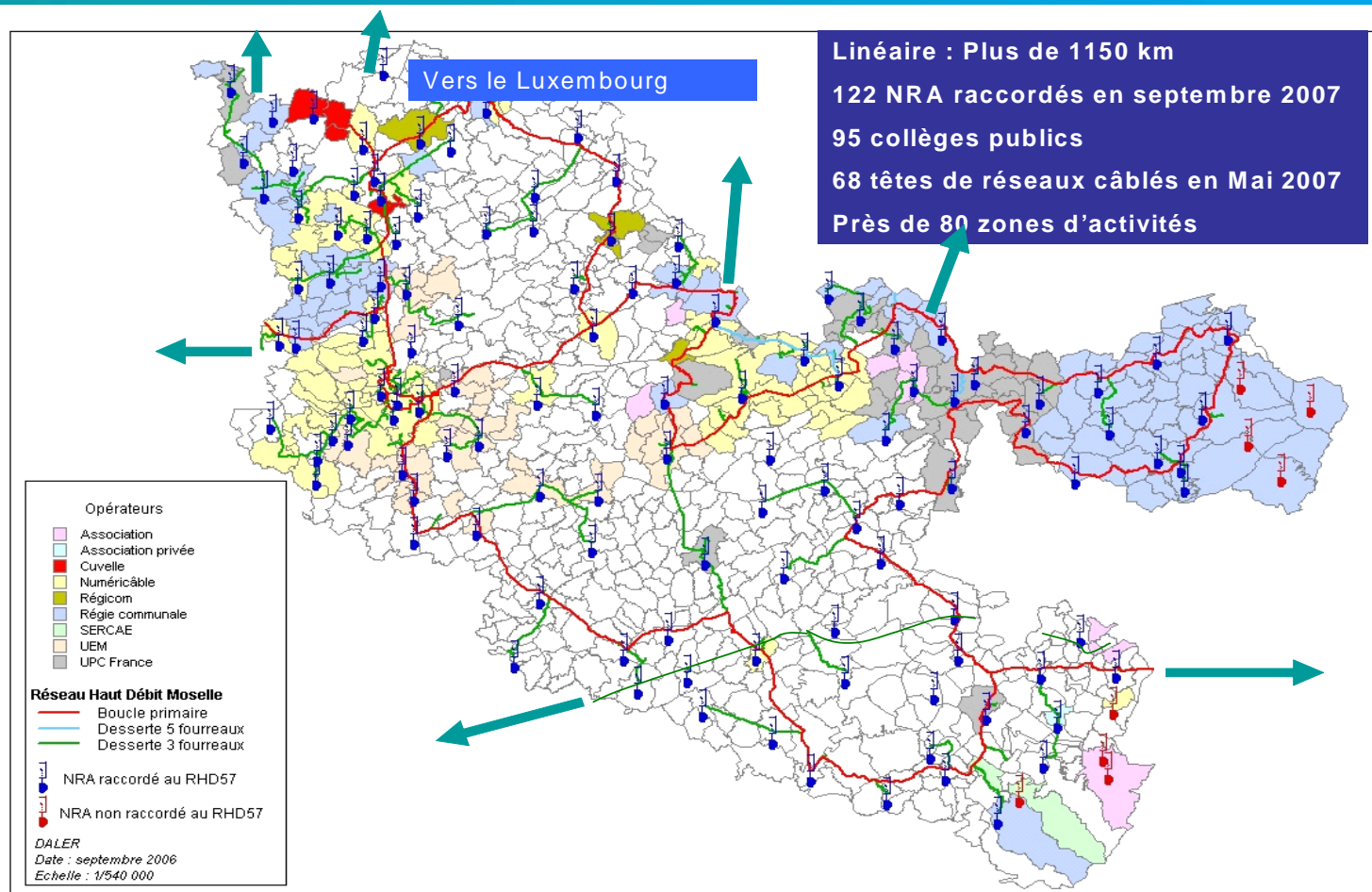
- Le Conseil général a mis en place deux salles informatiques en haute disponibilité
- Elles sont toutes les deux actives.
- En cas d'une perte de salle informatique, les applications sont soit déjà actives ou redémarrent dans la 2^{ème} salle.
- Tous les serveurs de stockages de données bureautiques sont sécurisés par le cluster Microsoft.
- Les données bureautiques ainsi que celles des bases de données sont dans deux baies SAN EVA 5000 réparties dans chaque salle
- La réplication des données se fait par synchronisation entre les baies
- Toutes les bases de données sont hébergées sur 2 serveurs AIX qui utilisent le cluster HA-CMP
- Aujourd'hui , dans le cadre de la nouvelle application sociale, nous avons mis en place une solution intégrant le partitionnement des serveurs AIX et la haute disponibilité se fait via la solution ARF



Conseil Général de la Moselle

à vos côtés

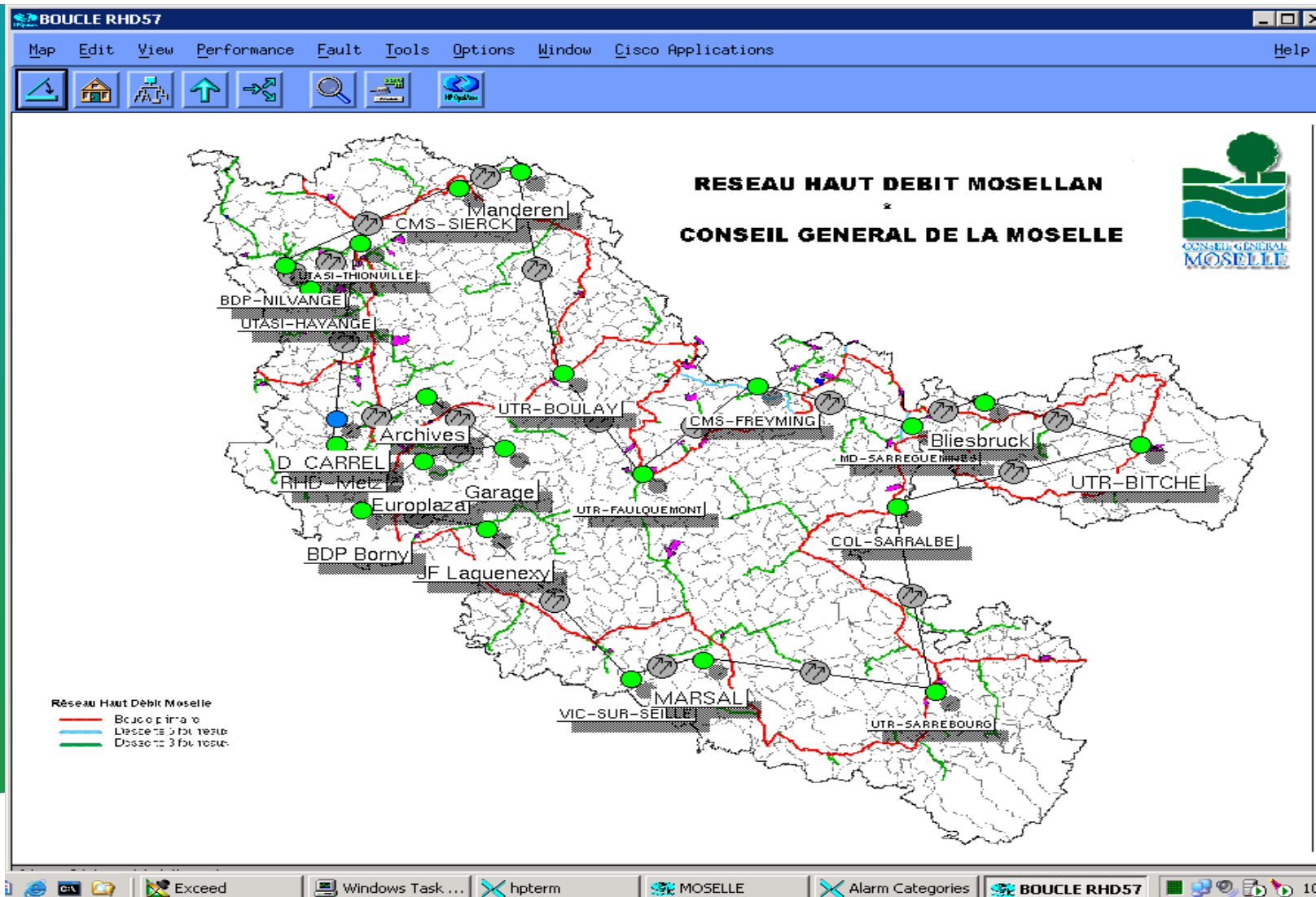
Haute disponibilité Réseau haut débit RHD 57



Conseil Général de la Moselle

à vos côtés





Conseil General de la Moselle MOSELLE

à vos côtés

3. Administration électronique

- Depuis octobre 2003, le conseil général a mis en place un portail intranet qui est le point d'entrée unique d'accès au système d'information.
- Chaque agent a ainsi accès à son espace métier, à sa messagerie, à diverses bases de connaissances ainsi qu'à l'ensemble d'information sur la vie au CG57.
- Aujourd'hui, chaque agent peut accéder à son dossier RH au travers de l'intranet et poser ses congés directement via un workflow de validation.
- La gestion du courrier se fait également de manière dématérialisée.
- Il existe également un workflow de dématérialisation des formulaires



Conseil Général de la Moselle

à vos côtés

Portail Intranet du Conseil Général de la Moselle - Microsoft Internet Explorer fourni par Conseil Général 57

Fichier Edition Affichage Favoris Outils ?

Précédente Recherche Favoris

Adresse http://portail.cg57.fr/frontPortail?controller=ViewSection&id=Cg57

Vendredi 07/03/2008 Annuaire | Aide | Plan du site | Contact rechercher... Ok Déconnexion

Actualités Espace documentaire La Vie du CG Le Travail La vie des agents Communiquer

Bienvenue, Jean-Luc EVAIN

Mon courrier

- Nouveaux messages: 9
- Ecrire un message
- Flash Info
- Revue de presse

Gestion du courrier

- Mes courriers

Serveurs partagés

- Lecteur J
- Lecteur T
- Lecteur Y

Ressources Humaines

- Mon dossier

Demandes internes

- Notifications: 0
- Page d'accueil workflow
- Ordre de mission
- Frais de déplacement

Accueil

Votez pour les Trophées MIA 2008

Choisissez vos sites internet préférés parmi la liste retenue par le jury des MIA 2008. Le vote est ouvert jusqu'au mercredi 12 mars.

[Voter !](#)

Guides utilisateurs de logiciels

Retrouvez les manuels des logiciels bureautiques et métiers à la rubrique :

[Le Travail > Guides utilisateurs logiciels](#)

Fêtez Pâques en Moselle

Au Musée du Sel à Marsal et au Château de Malbrouck à Manderen du 21 au 23 mars 2008.

[> En savoir plus](#)

Du papier 100% recyclé

Le Conseil Général poursuit sa démarche de développement durable.

[> En savoir plus](#)

1ère Réunion Trimestrielle

Télécharger le discours du Président à l'ouverture de la première session du Conseil Général pour l'année 2008.

[> Télécharger](#)

Restaurants Fabert et Malraux

Retrouvez sur votre portail les menus pour la semaine en cours et pour celle à venir.

[> En savoir plus](#)

Panorama de presse

Vous pouvez consulter les derniers panoramas de presse sur ActionPresse.

[> Voir](#)

haut de page

Accès direct

- Annuaire
- Espace métier
- Portail DALER
- Portail DEAT
- Mes raccourcis
 - ASTREINTE
 - Excel
 - PSI
 - SERV-EXPLOIT
- Mes favoris

Les sites du CG

- Portail internet
- RHD57
- Expo Moselle
- Les Jardins Fruitiers
- Château de Malbrouck
- Parc de Bliesbruck
- Les archives
- Tourisme (CDT)
- Domaine de Lindre
- L'Éducation

Sites de confiance

Conseil Général de la Moselle
à vos côtés



4. Démarche E-admin

- Projet ACTES : Programme à l'initiative du Ministère de l'Intérieur, de la Sécurité Intérieure et des Libertés Locales, dans le cadre de l'administration électronique
- Depuis juin 2007, Le Conseil Général envoie les actes de délibération sous la forme dématérialisée avec logiciel OK-ACTES



Conseil Général de la Moselle

à vos côtés

→ Fonctionnement

La collectivité envoie les actes à un tiers de télétransmission

Le tiers codifie et transmet les actes sur le serveur du MIAT

Délivrance d'un accusé de réception

La préfecture accède au serveur du MIAT pour effectuer le contrôle

→ Conditions d'accès

Signature d'une convention avec le représentant de l'Etat (clauses générales, liste des actes télétransmis, tiers de télétransmission, nomenclature)

Tiers de télétransmission homologué par le MIAT

Nomenclature à respecter pour chaque acte télétransmis : 2 niveaux obligatoires, 4 niveaux maximum



Conseil Général de la Moselle

à vos côtés

- Mise en place d'une solution pour la remise des offres électroniques sur le site des marchés publics.
 - En moyenne, il y a 5000 connexions sur ce site.
- Mise en place de formulaires en ligne sur les sites internet.
- Mise en fonction de la Téléphonie IP avec les services associés.
 - Messagerie unifiée.
 - Callconférence
- Visioconférence.
- Dematérialisation des factures France Télécom



Conseil Général de la Moselle

à vos côtés

Quelques chiffres

| Type de dématérialisation | Total 2007 | Total 02/2008 |
|-----------------------------------|---------------|---------------|
| Actes | 378 | 184 |
| Factures France Télécom | 600 | 100 |
| Dématérialisation des formulaires | 2909 | 708 |
| Consommation de papier | 2006 31479 | 2007 29804 |
| Appels d'offres | 3780 | 644 |
| Nombre d'offres déposées | 18 en 206 | 23 en 2007 |



Conseil Général de la Moselle

à vos côtés